



Section
européenne
ANGLAIS

Section
sportive
ESCALADE

BACCALAURÉAT PROFESSIONNEL TECHNICIEN D'ÉTUDES DU BÂTIMENT OPTION A : ÉTUDES ET ÉCONOMIE (BAC PRO TEBEE)

Présentation générale

Le titulaire du bac pro TEBEE est amené à exercer des activités de :

- Métreur, technicien d'études de prix en cabinet d'économiste ou en entreprise
- Dessinateur DAO en cabinet de maîtrise d'œuvre ou en bureau d'études techniques
- Technicien chargé du suivi des travaux dans les entreprises de petite taille

Il exerce ces activités :

- Dans le cadre de constructions neuves ou de rénovations
- Pour des maisons individuelles, du collectif ou des bâtiments industriels
- Aux différents stades de l'élaboration et de la réalisation de ces projets

Conditions d'admission

Cette formation d'une durée de trois ans est accessible aux élèves issus de 3^{ème} collège.

Débouchés

Les débouchés sont variés en fonction des lieux d'emplois, par exemple :

- Métreur
- Technicien débutant en cabinet d'économie de la construction
- Dessinateur ou technicien en bureau d'études

Dans les entreprises artisanales du bâtiment, il peut réaliser

- Des relevés, du métré, de la mise au net
- De l'étude de prix
- De la préparation et du suivi de chantier

Poursuites d'études

Le Bac Pro TEBEE a pour premier objectif l'insertion professionnelle qui permet l'entrée dans la vie active.

Cependant, avec un très bon dossier et une réelle motivation, une poursuite d'études est envisageable en :

- BTS étude et économie de la construction

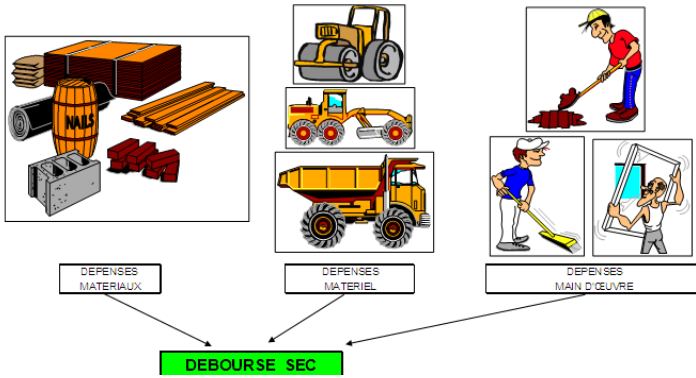
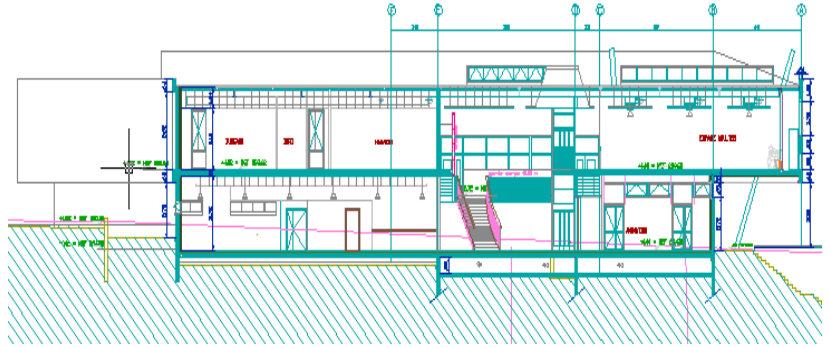
- BTS bâtiment →

Proposé au **Lycée Pierre-Joël Bonté**

Contenu de la formation

- **Elaboration d'un projet :**

Réalisation de plans, dessins assistés par ordinateur, relevés d'ouvrages, connaissance des matériaux et des techniques de construction



- **Offre de prix :**

Analyse d'un projet, quantification des ouvrages, estimation des prix de vente, rédaction de devis

- **Préparation de travaux :**

Analyse du dossier, production de pièces complémentaires, prévision des besoins en matériels, matériaux et en main d'œuvre, établissement d'un planning

Tâche	Date	1	2	3	4	5	6	7	8	9	10	11	12	13	14	15	16	17	18	19
A- Fondations		[Bar chart showing duration from day 1 to 11]																		
C- Cuiée 1		[Bar chart showing duration from day 4 to 11]																		
D- Cuiée 2		[Bar chart showing duration from day 5 to 12]																		
B- Préfa poutres		[Bar chart showing duration from day 1 to 14]																		
E- Pose poutres		[Bar chart showing duration from day 11 to 14]																		
F- Tablier		[Bar chart showing duration from day 18 to 19]																		



- **Suivi des travaux :**

Pointer l'avancement des travaux, vérifier et suivre les consommations, participer à la facturation, préparer la réception des travaux

Formation en entreprise

Des Périodes de Formation en Milieu Professionnel (PFMP) d'une durée totale de 22 semaines, réparties en stage de 6 à 8 semaines chacun, sont réalisées au cours des 3 années de formation.

Elles donnent lieu à une épreuve d'évaluation de mise en œuvre, à la rédaction d'un rapport d'activités et à une soutenance orale qui font partie intégrante des épreuves d'examen.

LE BACCALAURÉAT PROFESSIONNEL

SECONDE

PREMIÈRE

TERMINALE

volume
annuel

volume
annuel

volume
annuel

TOTAL
sur 3 ans

ENSEIGNEMENTS PROFESSIONNELS	450 h	420 h	390 h
...dont enseignements professionnels et français en co-intervention	30 h	28 h	13 h
...dont enseignements professionnels et mathématiques-sciences en co-intervention	30 h	14 h	13 h
...dont réalisation de projet / chef d'œuvre	-	56 h	52 h
FORMATION EN MILIEU PROFESSIONNEL	4 à 6 semaines de 140 h à 210 h	6 à 8 semaines de 210 h à 280 h	8 semaines 280 h

1260 h

de 630 h
à 770 h

ENSEIGNEMENTS GÉNÉRAUX	345 h	322 h	299 h
Français, histoire géographie et enseignement moral et civique	105 h	84 h	78 h
Mathématiques	45 h	56 h	39 h
Langue vivante A	60 h	56 h	52 h
Sciences ou langue vivante B (selon les spécialités)	30 h	28 h	39 h
Arts appliqués	30 h	28 h	26 h
EPS	75 h	70 h	65 h

966 h

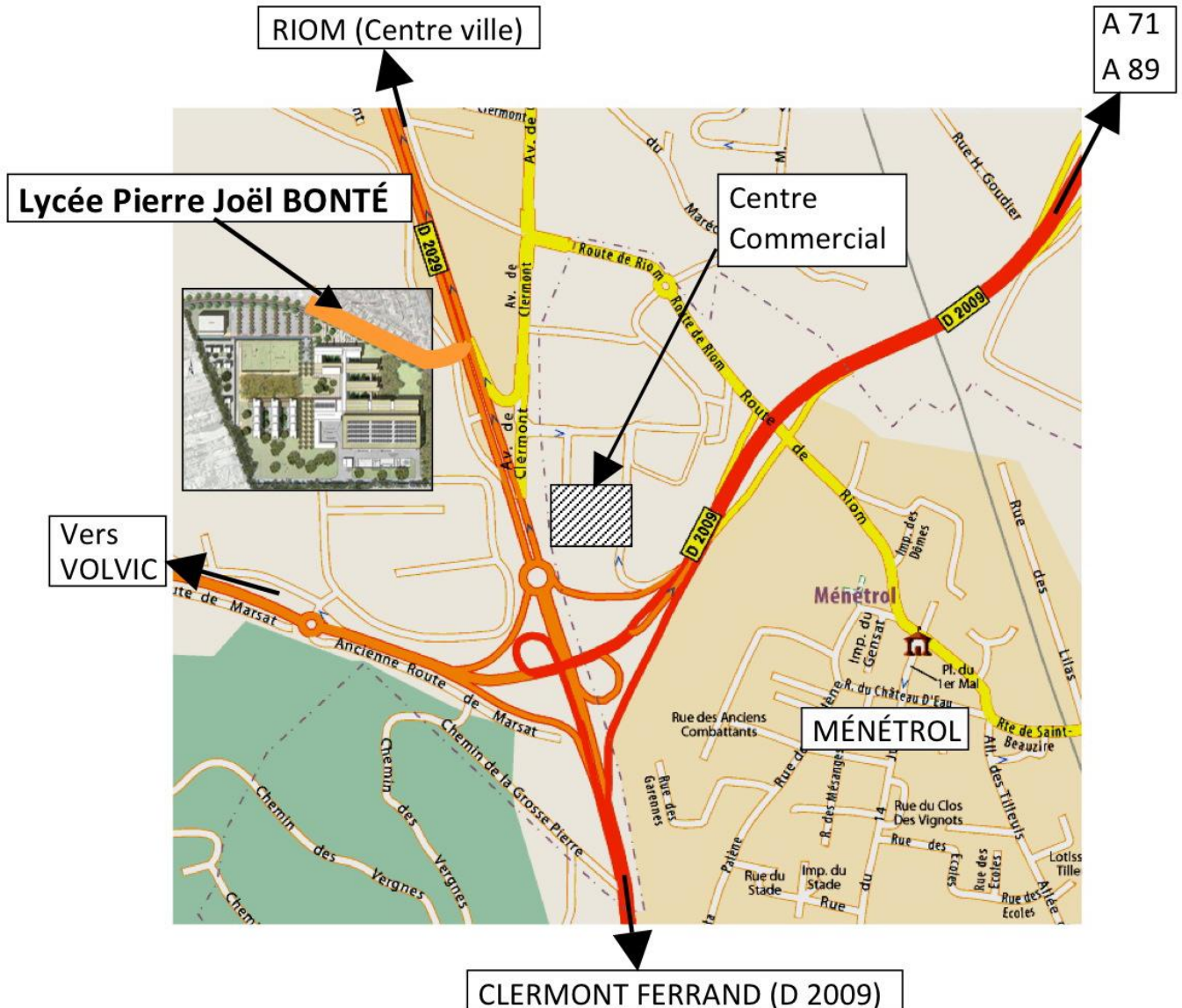
CONSOLIDATION, ACCOMPAGNEMENT PERSONNALISÉ ET PRÉPARATION À L'ORIENTATION *	105 h	98 h	91 h **
---	-------	------	---------

294 h

TOTAL DES HEURES	de 1040 h à 1110 h	de 1050 h à 1120 h	1060 h
------------------	-----------------------	-----------------------	--------

de 3150 h
à 3290 h

Situation et accès



Transports entre la gare et l'établissement le dimanche soir et toute la semaine les matins et soirs

Lycée Pierre-Joël BONTÉ

2 avenue Averroès

63200 RIOM

Téléphone : 04 73 671 671

Télécopie : 04 73 671 672

Courriel : 0631985R@ac-clermont.fr

Site Internet : <http://www.entauvergne.fr/public/0631985R>