



Section  
européenne  
ANGLAIS

Section  
sportive  
ESCALADE

## BACCALURÉAT PROFESSIONNEL

### TRAVAUX PUBLICS (BAC PRO TP)

#### Présentation générale

---

Le titulaire du Bac Pro TP vise à former des techniciens au service de la production sur le chantier.

Il travaille à la réalisation d'ouvrages tels que les ouvrages d'art, les travaux routiers, les voies ferrées, les canalisations et les réseaux.

Il intervient dans les domaines de la préparation, l'organisation, la mise en œuvre et le suivi des travaux.

Il veille à la sécurité des ouvriers, à la protection de l'environnement et à la qualité de la production.

#### Conditions d'admission

---

Cette formation d'une durée de 3 ans est accessible aux élèves issus de 3<sup>ème</sup> de collège.

#### Débouchés

---

- Ouvrier professionnel.
- Chef d'équipe
- Chef de chantier avec une solide expérience professionnelle

#### Poursuites d'études

---

Le Bac Pro TP a pour premier objectif l'insertion professionnelle qui permet l'entrée dans la vie active.

Cependant, avec un très bon dossier et une réelle motivation, une poursuite d'études est envisageable en :

- BTS travaux publics

Proposé au **Lycée Pierre-Joël Bonté**

- Mentions complémentaires

## Contenu de la formation

---

### L'étude des constructions :



- La technologie des constructions :

Étude des techniques de construction dans les ouvrages d'art, les routes, les canalisations

Étude approfondie de tous les matériaux utilisés dans le domaine des travaux publics

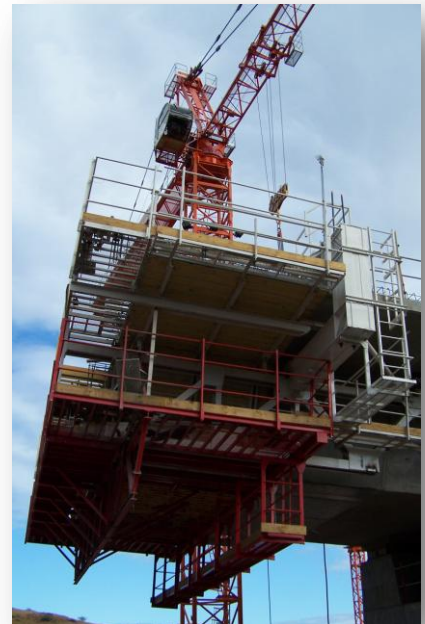
- Le dessin technique (DOA), la représentation des ouvrages et les modes de quantification

- La statique et la résistance des matériaux

- L'analyse de projets réels

### L'organisation, la mise en œuvre et le suivi de chantier :

- Dans le cadre de la préparation de chantier, l'élève apprend à déterminer les moyens humains, les matériels et les matériaux nécessaires à la réalisation des travaux
- Il développe les compétences liées aux activités de mise en œuvre, de contrôle et de réception d'ouvrages dans les différents domaines des travaux publics :
  - ♦ Coffrage, ferrailage et bétonnage des ouvrages en béton armé
  - ♦ Pose des réseaux de canalisation, d'assainissement et d'alimentation en eau potable
  - ♦ Construction de chaussées et travaux de voirie
- Topographie et techniques d'implantation
- Laboratoire des matériaux



## Formation en entreprise

---

**Des périodes de formation en milieu professionnel d'une durée totale de 22 semaines, réparties en stage de 6 à 8 semaines chacun, sont réalisées au cours des 3 années de formation.**

Elles donnent lieu à une épreuve d'évaluation de mise en œuvre, à la rédaction d'un rapport d'activités et à une soutenance orale qui font partie intégrante des épreuves d'examen.

# LE BACCALAURÉAT PROFESSIONNEL

SECONDE

PREMIÈRE

TERMINALE

volume  
annuel

volume  
annuel

volume  
annuel

TOTAL  
sur 3 ans

ENSEIGNEMENTS PROFESSIONNELS	450 h	420 h	390 h
...dont enseignements professionnels et français en co-intervention	30 h	28 h	13 h
...dont enseignements professionnels et mathématiques-sciences en co-intervention	30 h	14 h	13 h
...dont réalisation de projet / chef d'œuvre	-	56 h	52 h
<b>FORMATION EN MILIEU PROFESSIONNEL</b>	<b>4 à 6 semaines</b> de 140 h à 210 h	<b>6 à 8 semaines</b> de 210 h à 280 h	<b>8 semaines</b> 280 h

1260 h

de 630 h  
à 770 h

ENSEIGNEMENTS GÉNÉRAUX	345 h	322 h	299 h
Français, histoire géographie et enseignement moral et civique	105 h	84 h	78 h
Mathématiques	45 h	56 h	39 h
Langue vivante A	60 h	56 h	52 h
Sciences ou langue vivante B (selon les spécialités)	30 h	28 h	39 h
Arts appliqués	30 h	28 h	26 h
EPS	75 h	70 h	65 h

966 h

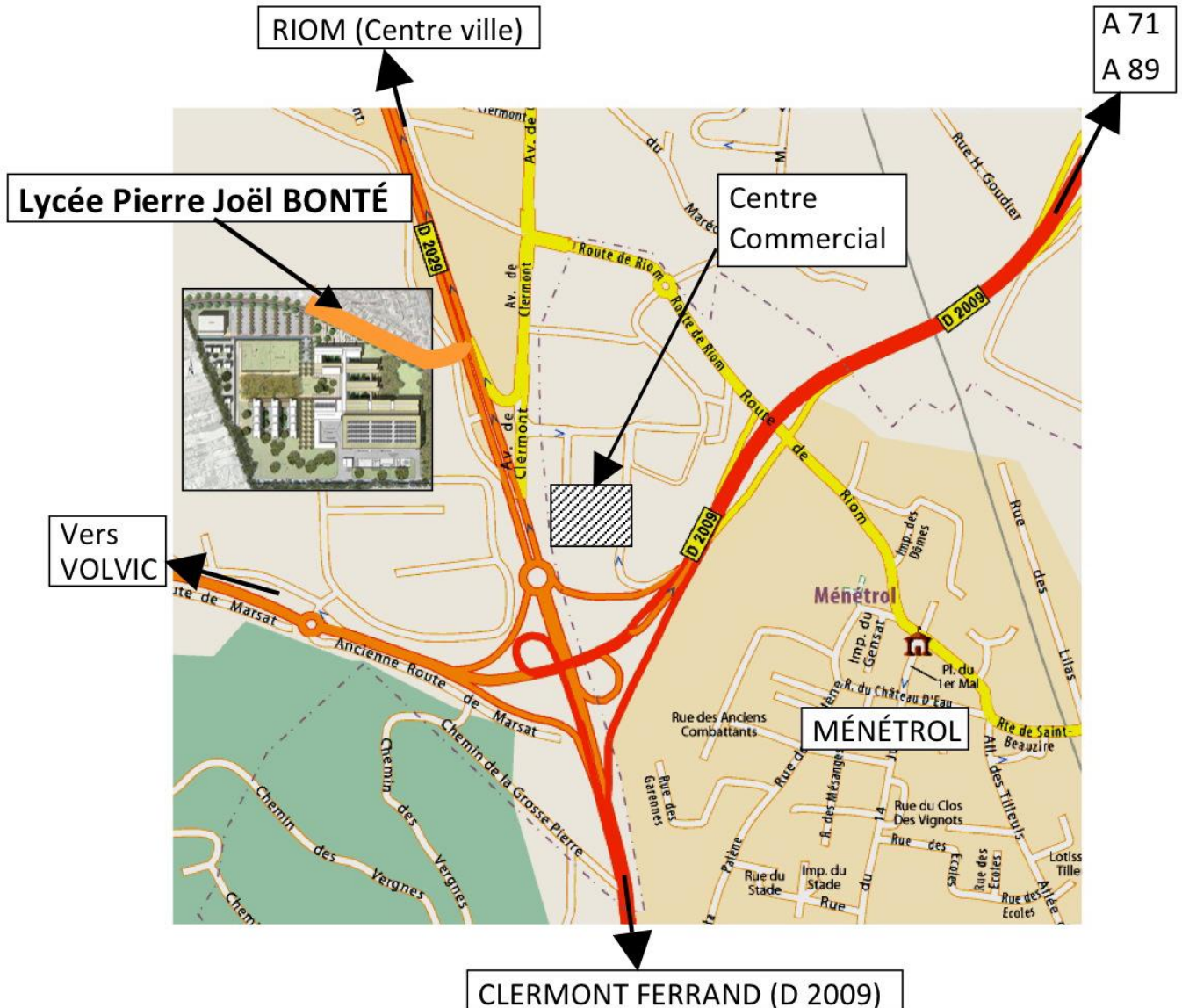
CONSOLIDATION, ACCOMPAGNEMENT PERSONNALISÉ ET PRÉPARATION À L'ORIENTATION *	105 h	98 h	91 h **
---	-------	------	---------

294 h

TOTAL DES HEURES	de 1040 h à 1110 h	de 1050 h à 1120 h	1060 h
------------------	-----------------------	-----------------------	--------

de 3150 h  
à 3290 h

## Situation et accès



Transports entre la gare et l'établissement le dimanche soir et toute la semaine les matins et soirs

**Lycée Pierre-Joël BONTÉ**

**2 avenue Averroès**

**63200 RIOM**

**Téléphone : 04 73 671 671**

**Télécopie : 04 73 671 672**

**Courriel : [0631985R@ac-clermont.fr](mailto:0631985R@ac-clermont.fr)**

**Site Internet : <http://www.entauvergne.fr/public/0631985R>**